

POWTEK

K VIBRADOR DE ALUMINIO DE BOLAS



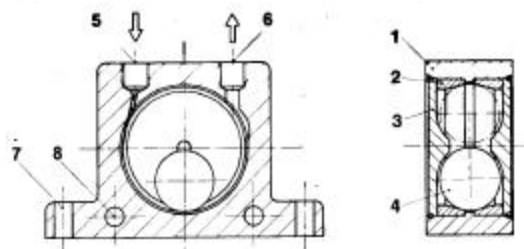
DESCRIPCION

Cuerpo manufacturado con aluminio inyectado resistente a la corrosión dotado de pistas de acero templado donde rotan bolas de acero. Tapas de Nylon localizadas a cada lado para asegurar las bolas y prevenir la entrada de polvo y agua, permitiendo así el uso de la unidad en ambientes sucios o húmedos. Los puntos de entrada y desfogue de aire con rosca estandar para tubería, permiten conectarlo a líneas de aire sin restricciones. Viene con cuatro orificios para el montaje, dos verticales y dos horizontales para facilitar su fijación.

APLICACIONES

En la serie K, la cual es pequeña en tamaño, la frecuencia de los vibradores neumáticos de bolas puede ser regulada ajustando el caudal de aire haciéndolos útiles para:

- Ayudar al flujo de material en tolvas y descargas.
- Prevenir que objetos como botellas o similares se junten y bloqueen sus sistemas de alimentación.
- Compactación de material en canecas o moldes.
- Separación de varios tamaños de materiales en zarandas.

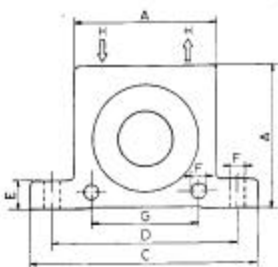


1. Cuerpo de inyección de aleación de aluminio
2. Pistas de aleación de acero templado
3. Tapas de Nylon
4. Bolas con capa templada.
5. Entrada de aire
6. Desfogue de aire
7. Orificios de base para montaje
8. Orificios laterales para montaje

FICHA TECNICA

MODELO	FRECUENCIA			FUERZA CENTRIFUGA			CONSUMO DE AIRE		
	30 PSI vpm	60 PSI vpm	90 PSI vpm	30 PSI lbs	60 PSI lbs	90 PSI lbs	30 PSI cfm	60 PSI cfm	90 PSI cfm
K 8	25000	31000	35000	29	58	81	2.9	5.1	6.9
K 10	22000	28000	30000	56	106	160	3.2	5.3	7.1
K 13	15000	18000	24000	72	124	196	3.3	5.6	7.9
K 16	13000	17000	19000	101	180	248	4.3	7.1	9.9
K 20	10000	14000	16000	162	275	387	4.6	8.1	12
K 25	9000	12000	14000	209	353	461	5.6	10.2	16
K 30	8000	10000	12000	340	556	722	7.6	13.2	20
K 36	7000	9000	10000	464	709	911	9.2	16.8	24

DIMENSIONES



MODELO	A	Grosor	C	D	E	F	G	H (BSP)	Peso (lbs)
K 8	1.97"	0.79"	3.38"	2.68"	0.47"	0.27"	1.57"	1/4"	0.29
K 10	1.97"	0.79"	3.38"	2.68"	0.47"	0.27"	1.57"	1/4"	0.29
K 13	2.56"	0.94"	4.45"	3.54"	0.63"	0.35"	1.97"	1/4"	0.57
K 16	2.56"	1.06"	4.45"	3.54"	0.63"	0.35"	1.97"	1/4"	0.66
K 20	3.15"	1.30"	5.04"	4.09"	0.63"	0.35"	2.36"	1/4"	1.17
K 25	3.15"	1.50"	5.04"	4.09"	0.63"	0.35"	2.36"	1/4"	1.39
K 30	3.94"	1.73"	6.30"	5.12"	0.79"	0.43"	3.15"	3/8"	2.49
K 36	3.94"	1.97"	6.30"	5.12"	0.79"	0.43"	3.15"	3/8"	2.95